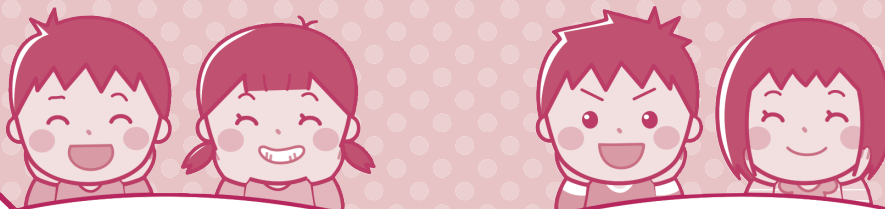


JAあかしは

地域の子どもたちを応援します！



# こどもサポート 定期貯金

通帳式定期貯金限定!!

〔お預け入れ額〕

新規定期貯金 **10万円以上** (期間1年)



# 金利年 **0.30%**

(税引後 年0.239%)

みなさまにお預けいただいた定期貯金の

## 年**0.01%**相当額を

## 「明石市こども基金」へ寄付します。

「明石市こども基金」へ寄付し、子育て支援活動や児童健全育成等に活用していただきます。

※寄付金はJAあかしが負担します。(お客様のご負担はありません)

※初回満期後の金利は、お預け入れ期間とお預け入れ金額に応じた店頭表示金利となります。

※当組合定期貯金からのお預け入れはできません。

※募集総額に達した場合は、お取扱いを終了させていただく場合がございます。

※お利息に20.315% (国税15.315%・地方税5%) の分離課税がかかります。

※税引後利率は下4桁以降を切り捨てて表示しています。実際に受け取られる金額とは異なる場合がございます。

※金利情勢により金利の見直しを行なう場合もございます。

(金利は令和7年2月3日現在)

※くわしくは店頭の説明書をご覧ください。

募集期間 / 令和7年**2月3日**(月) ~ 令和7年**9月30日**(火)

四ツ葉に夢をのせて…



## JAあかし

〔あかし農業協同組合〕

JAはどなたさまでもご利用いただける地域の金融機関です。

- 本店 TEL934-5800
- 大久保支店 TEL936-2031
- 江井ヶ島支店 TEL946-0213
- 大久保北支店 TEL935-3765
- 西明石支店 TEL927-0731
- 明石東支店 TEL918-2222

JAあかしホームページ <https://www.ja-akashi.or.jp/>



あかし子育て応援企業